

- 👑 ひょうごクリエイティブビジネスグランプリ2020 最優秀賞
- 👑 ジャパンレジリエンスアワード 2017 優秀賞
- 👑 大阪市新事業分野開拓認定商品



太陽電池を内蔵したコードレスLED表示板
日中に電力を生成し夜間に表示面をライトアップ

Design Solar Panel

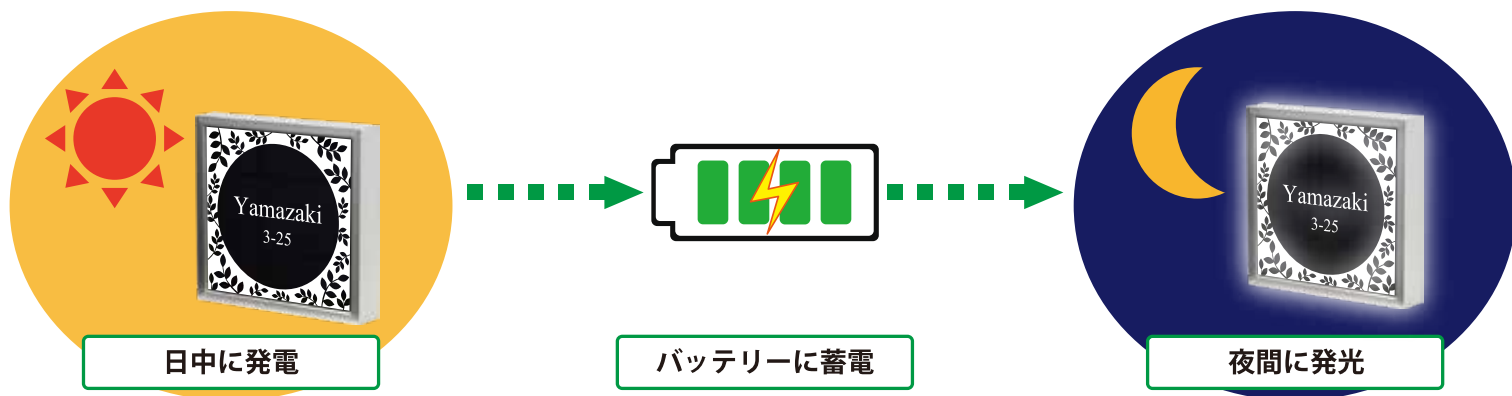
- デザインソーラーパネル -

デザインソーラーパネルとは



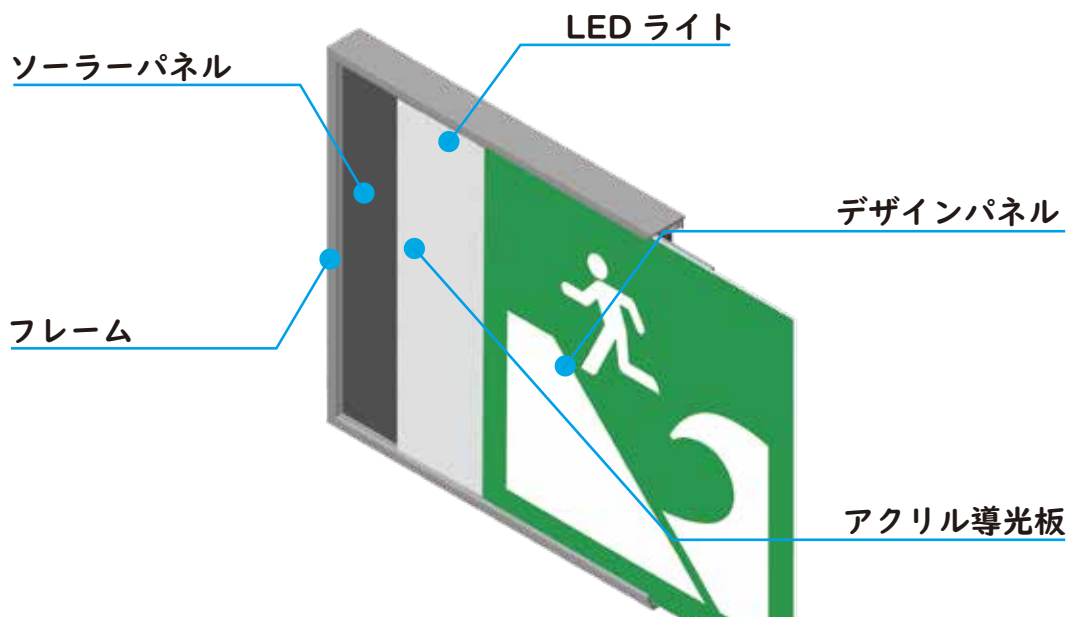
表示面の内部にソーラーパネルを搭載した独自の発電構造をもつ
『電源不要のコードレス多機能表示板』です。

※特許・実用新案取得済



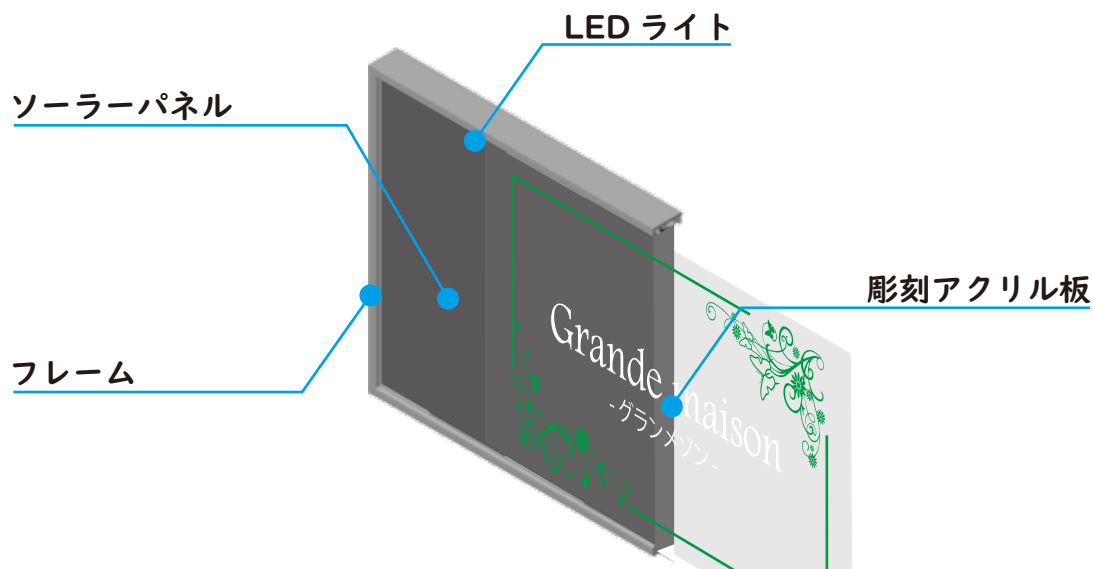
太陽光発電により生み出した電力を夜間照明や電子機器の動力源として用います。「日中に発電～バッテリーに蓄電～夜間に発光」というサイクルを自動的に繰り返します。発電機能と意匠性の両立により表示板の新しい価値をご提供します。

印刷面板



特殊な印刷フィルムを太陽電池の受光面に重ね合わせています。印刷フィルムで覆われているためソーラーパネルが一切露出せず、任意のデザインや色調を表現できます。発光時には導光板がLEDの光を均一に拡散し表示面全面を点灯します。

彫刻面板



立彫刻技術により加工を施したアクリル板を太陽電池の受光面に重ね合わせています。透明アクリル板を使用するため、背景色はソーラーパネルの黒色となります。任意の文字や図柄を表現でき着色も可能です。夜間には彫刻したデザイン部分が立体的に光り輝きます。

電気工事不要



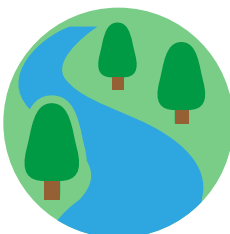
電力を独自に生成するため、電気工事や配線設備が一切不要です。工事に必要とされていた申請手続きやコストを削減することができます。

脱炭素化



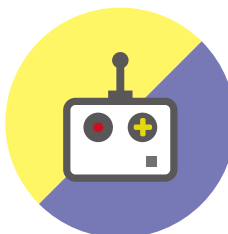
電力源に「再生可能エネルギー」を用いており、二酸化炭素の排出を抑制します。電力の地産地消を進め、環境保護の取組みを促進できます。

景観の保護



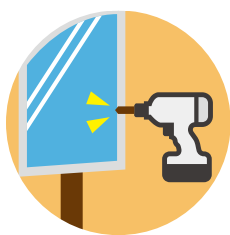
太陽電池の外観が露出せず、意匠性を高めることで景観保護に努めています。景色が重要な観光地や情緒溢れる街並みにもしっかりと適応します。

動作の自動化



照明のON/OFFはセンサーとタイマーにより自動的に切り替えます。人手を介した操作が不要であり、管理コストを引き下げています。

多様な設置方法



全ての部材を一体化した製品構造により、支柱・壁面・フェンス・組込みなど幅広い取付け方法に対応しています。

カスタマイズ



コードレスの特徴を利用してファニチャーやスタンド筐体などと組み合わせることが可能です。用途に応じたカスタマイズも承っています。

メンテナンス



バッテリーには市販の単三充電電池を採用。通常の電池交換の要領でお取換えいただけます。期待寿命は5～6年と長期であり、費用も安価です。

(※オプション)

外部電力供給



センサー、通信機器、カメラなど電子機器への給電が可能です。表示板を用いたIoTの展開やスマートシティ構想の一部としても機能します。



推奨使用条件

受光条件

晴天日に2～3時間以上の
直射日光が当たること

点灯時間

6時間 / 日

※上記は初期設定値です
※3～15時間の任意設定が可能です

無日照対応期間

3～5日

※製品サイズおよび設置環境により異なります



推奨使用条件

受光条件

晴天日に2～3時間以上の
直射日光が当たること

点灯時間

6時間 / 日

※上記は初期設定値です
※3～15時間の任意設定が可能です

無日照対応期間

3～5日

※製品サイズおよび設置環境により異なります



推奨使用条件

受光条件

晴天日に2～3時間以上の
直射日光が当たること

点灯時間

6時間 / 日

※上記は初期設定値です
※3～15時間の任意設定が可能です

無日照対応期間

3～5日

※製品サイズおよび設置環境により異なります



推奨使用条件

受光条件

晴天日に2～3時間以上の
直射日光が当たること

点灯時間

6時間 / 日

※上記は初期設定値です
※3～15時間の任意設定が可能です

無日照対応期間

3～5日

※製品サイズおよび設置環境により異なります



推奨使用条件

受光条件

晴天日に2～3時間以上の
直射日光が当たること

点灯時間

6時間 / 日

※上記は初期設定値です
※3～15時間の任意設定が可能です

無日照対応期間

3～5日

※製品サイズおよび設置環境により異なります



推奨使用条件

受光条件

晴天日に2～3時間以上の
直射日光が当たること

点灯時間

6時間 / 日

※上記は初期設定値です
※3～15時間の任意設定が可能です

無日照対応期間

3～5日

※製品サイズおよび設置環境により異なります



推奨使用条件

受光条件

晴天日に2～3時間以上の
直射日光が当たること

点灯時間

6時間 / 日

※上記は初期設定値です
※3～15時間の任意設定が可能です

無日照対応期間

3～5日

※製品サイズおよび設置環境により異なります



<https://ecofuture.co.jp>

エコフューチャー株式会社

〒669-1337

兵庫県三田市学園5-4-4

TEL. 0795-05-2699