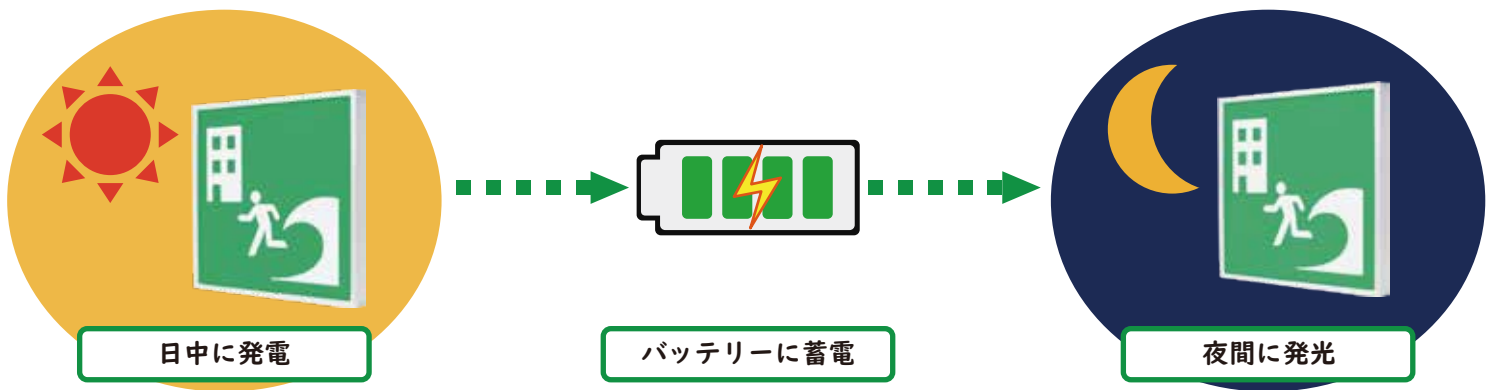




- 👑 ひょうごクリエイティブビジネスグランプリ 最優秀賞
- 👑 ジャパン・レジリエンス・アワード 優秀賞
- 👑 大阪市新事業分野開拓認定商品

Design Solar Panel - デザインソーラーパネル -



日光を受けて自ら発電を行う「ソーラーパネル内蔵型の避難標識」です。蓄えた電力で照明を点灯し、1日を通して表示内容の視認性を維持します。

構造

ソーラーパネル

LEDを点灯するための電力を発電します。

フレーム

軽量で強度があり耐食性の高い「アルミ素材」に、表面を保護するアルマイト処理を施しています。

LED ライト

低消費電力で長寿命のLEDを光源に採用し、効率の良い長時間点灯を実現しています。（※フレームの内側にライトを組み込んでいます）

デザインパネル

複雑なデザインや配色も再現できるインクジェット印刷です。ラミネート加工を施し、耐候性を高めています。

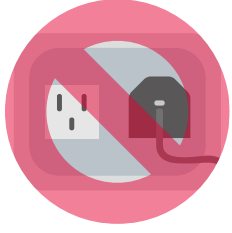
アクリル導光板

LEDの光を均一に拡散するアクリル導光板です。表示面全体を発光します。

ソーラーパネル受光面に表示パネルを重ね合わせた独自の発電構造をもちます。「発電機能」と「意匠性」の両立により、新しい価値をご提供します。

特徴

電気工事不要



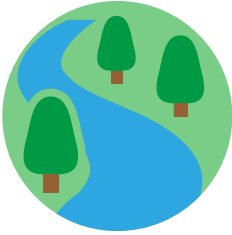
太陽光発電により電力を生成します。電気工事や配線設備が一切不要であり、取付け作業のみで簡単にご導入いただけます。

脱炭素化



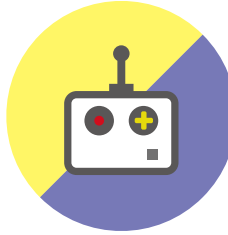
動力源に「再生可能エネルギー」を用いており、二酸化炭素の排出を抑制します。電力の地産地消を進め、環境保護の取り組みを促進できます。

景観の保護



ソーラーパネルの外観が露出せず、意匠性を高めています。景色が重要な観光地や情緒溢れる街並みにもしっかりと適応します。

動作の自動化



照明のON/OFFは、センサーとタイマーにより自動的に切り替えます。人手を介した操作が不要であり、管理コストを引き下げています。

メンテナンス



バッテリーには市販の単三充電電池を採用。通常の電池交換の要領でお取換えいただけます。期待寿命は5~6年と長期であり、費用も安価です。

(※オプション)

外部電力供給



センサー、通信機器、カメラなど電子機器への給電が可能です。避難標識を用いたIoTの展開やスマートシティ構想の一部としても機能します。

設置事例



久留米市



狭山市



野田村



御坊市

【販売店】

【製造元】

エコフューチャー株式会社
〒669-1337 兵庫県三田市学園 5-4-4
TEL : 0795-05-2699
URL : <https://ecofuture.co.jp>