



ソーラーパネルを用いた
LEDで光る看板

I 製品概要と構造の違い

- 1. デザインソーラーパネル
- 2. ソーラー看板

II ソーラー式 LED 看板の特徴

- 特徴（共通事項）

III 製品の比較ポイント

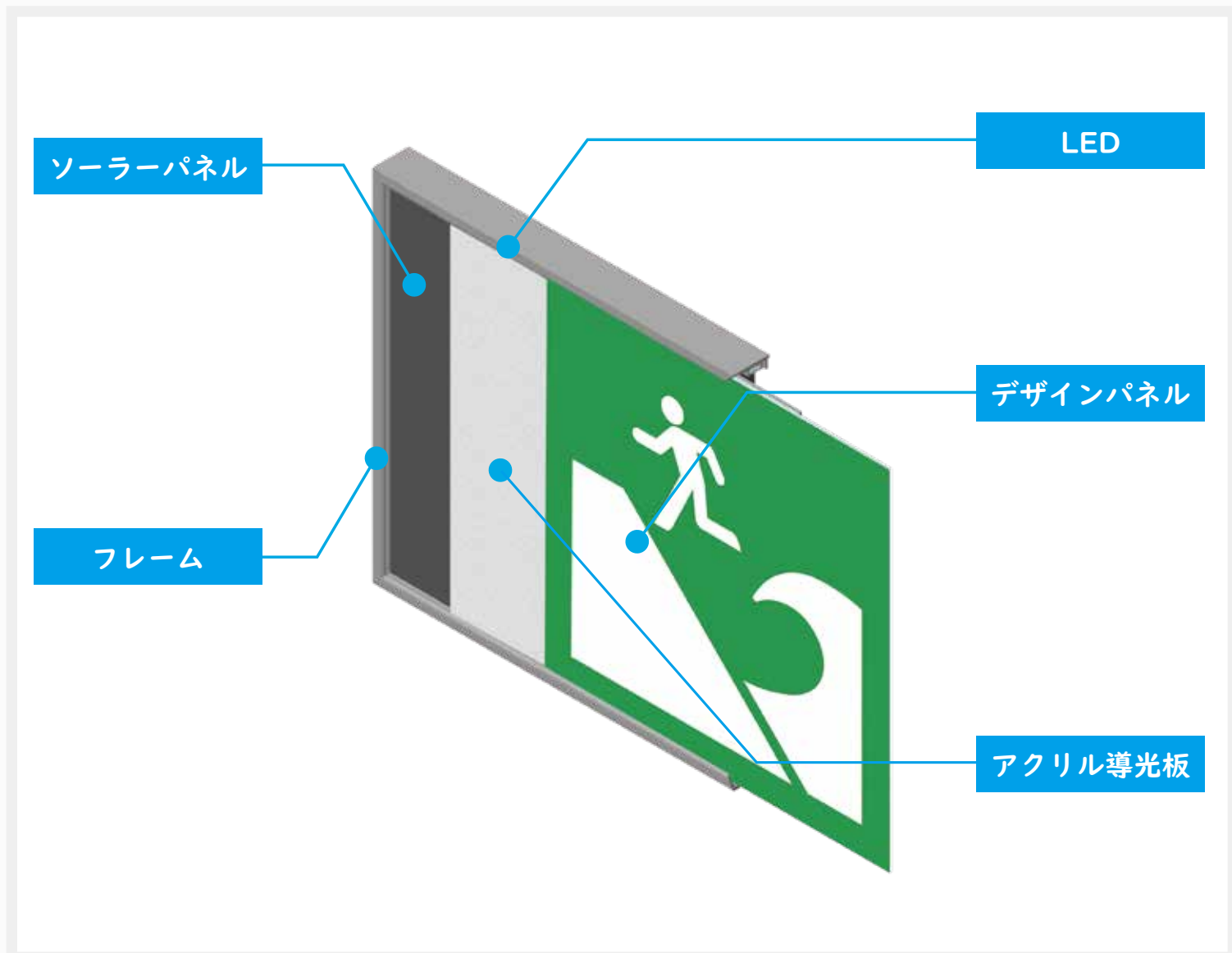
- 1. 外観の意匠性
- 2. 価格

IV 仕様 / オプションのご紹介

- 設置方法
- 使用条件
- 操作方法

I 製品概要と構造の違い

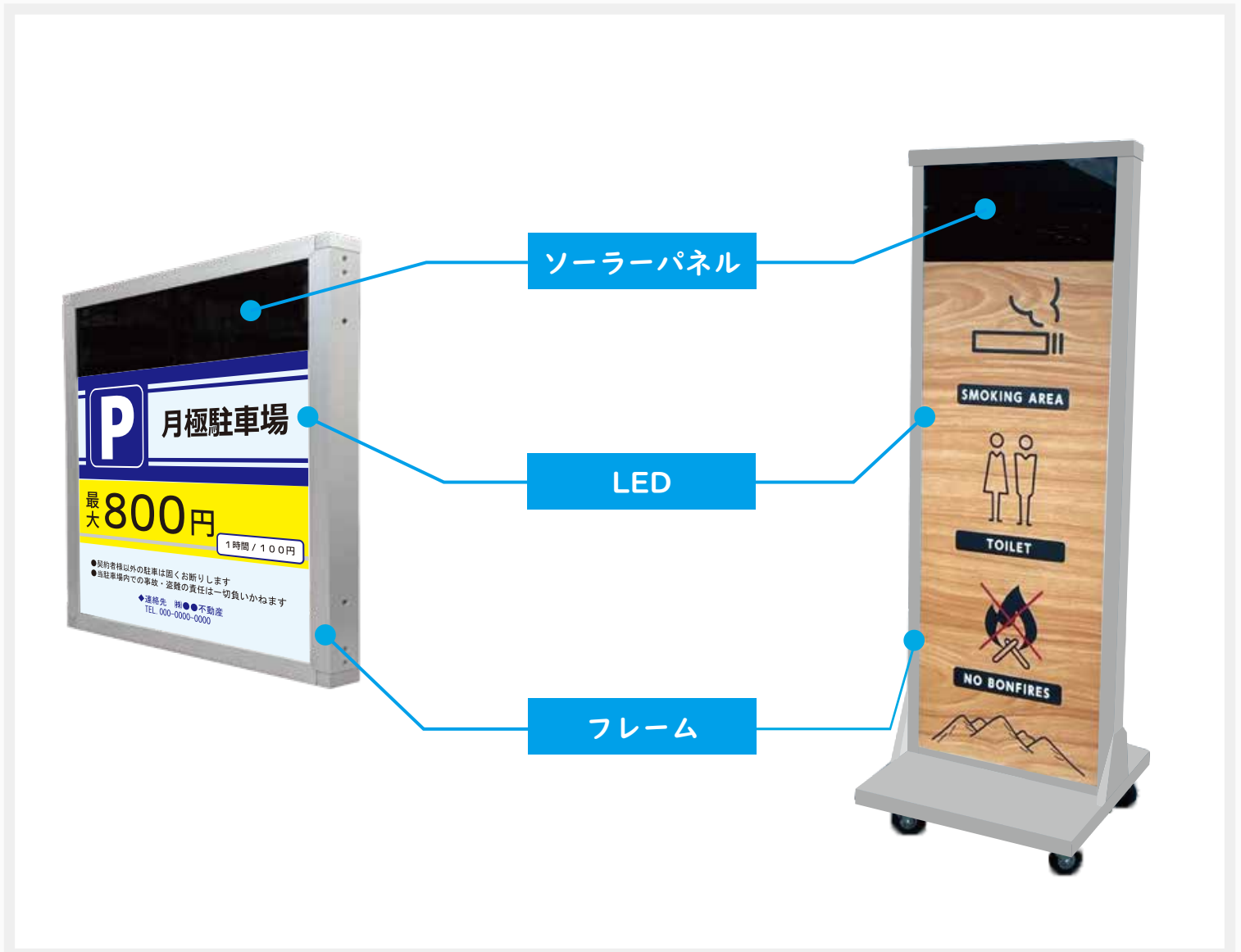
1. デザインソーラーパネル



ソーラーパネルを内蔵した看板です。日光を受けることで独自に電力を発電。蓄えたエネルギーでLEDを発光します。本体内部に全ての部材を搭載した一体設計であり、**太陽電池を露出しません**。周囲の景観を棄損するリスクを最小限に抑えています。

Ⅱ 製品概要と構造の違い

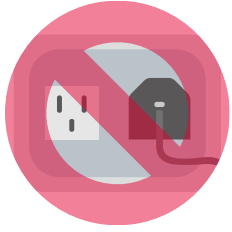
2. ソーラー看板



ソーラーパネルを筐体に組込んだ看板です。日光を受けて発電し、夜間にLEDを発光します。発電システムの効率化により大きな電力量を得ることが可能です。シンプルさと機能性を重視した一体的な外観デザインに仕上げています。

Ⅱ ソーラー式 LED 看板の特徴（共通事項）

電気工事が不要



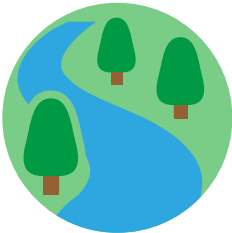
電力を独自に生成するため、電気工事や配線設備が一切不要です。工事に必要とされていた申請手続きやコストを削減することができます。

脱炭素化



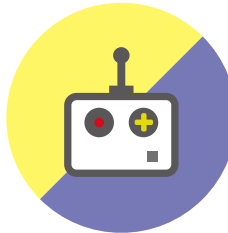
電力源に「再生可能エネルギー」を用いており、二酸化炭素の排出を抑制します。電力の地産地消を進め、環境保護の取組みを促進できます。

景観の保護



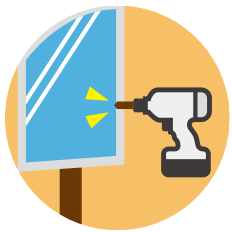
太陽電池を一体化しています。意匠性を高めることで景観保護に努めています。景色が重要な観光地や情緒溢れる街並みにもしっかりと適応します。

動作の自動化



照明のON/OFFは付属のリモコンにより自由に管理していただけます。（※センサーとタイマーを用いた自動管理への切替えも可能です）

多様な設置方法



コードレス仕様の製品構造により、支柱・壁面・フェンス・組込みなど幅広い取付け方法に対応しています。専用の取付け治具をご用意します。

カスタマイズ



屋外ファニチャーやスタンド筐体と組み合わせることも可能です。お客様のご用途に応じたカスタマイズを承っています。

メンテナンス



バッテリーには市販の単三充電電池を採用。通常の電池交換の要領でお取換えいただけます。期待寿命は5～6年と長期であり、費用も安価です。

（※オプション）

外部電力供給



センサー、通信機器、カメラなど電子機器への給電が可能です。表示板を用いたIoTの展開やスマートシティ構想の一部としても機能します。

Ⅲ 製品の比較ポイント

1. 外観の意匠性

デザインソーラーパネル



ソーラーパネルを表示面の内側に内蔵した構造です。表示面を通して間接的に日光を吸収します。表示面板には専用の透過性デザインパネルを用いています。透過率を調整するため、一部配色の制限があります。昼夜の外観性に関して、指定の色彩と乖離が生じる場合があります。

ソーラー看板



看板フレームにソーラーパネルを備え付けた構造です。太陽電池の受光面が直接日光を吸収します。表示デザインの制約はなく、通常の電飾看板と同じ要領で制作できます。昼夜の外観性に関しても、通常の電飾看板と遜色のない見え方となります。

Ⅲ 製品の比較ポイント

2. 価格

デザインソーラーパネル



【紹介モデル】

型番：SBDN-S04

本体サイズ：W387 × H387 × D40 mm

参考価格（税抜き）：160,000 円～

ソーラー看板



【紹介モデル】

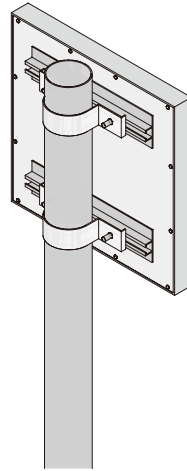
型番：SSP-S500

本体サイズ：W426 × H537 × D45 mm

参考価格（税抜き）：65,000 円～

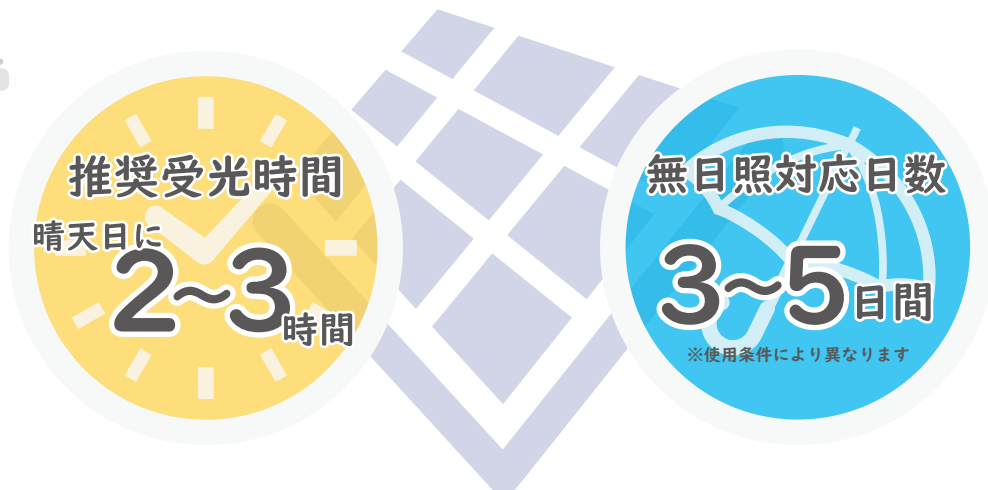
IV 仕様 / オプションのご紹介

設置方法



専用の治具を用いて壁面や支柱などにお取付けいただけます

使用条件



晴天時に約2～3時間以上の直射日光が当たる場所へご設置ください

操作方法



照明の操作 (ON/OFF) は「リモコンによる手動管理」または「センサーとタイマーによる自動管理」の2種類があります。

※製品種類により操作方法が固定となる場合があります



〒669-1337 兵庫県三田市学園 5-4-4

TEL : 0795-05-2699

ウェブサイト : <https://ecofuture.co.jp>