



ソーラーパネルを用いた
LEDで光るスタンド看板

I 製品概要と構造の違い

- 1. デザインソーラーパネル
- 2. ソーラースタンド看板

II ラインナップ例のご紹介

- 1. デザインソーラーパネル
- 2. ソーラースタンド看板

III ソーラー式 LED スタンド 看板の特徴

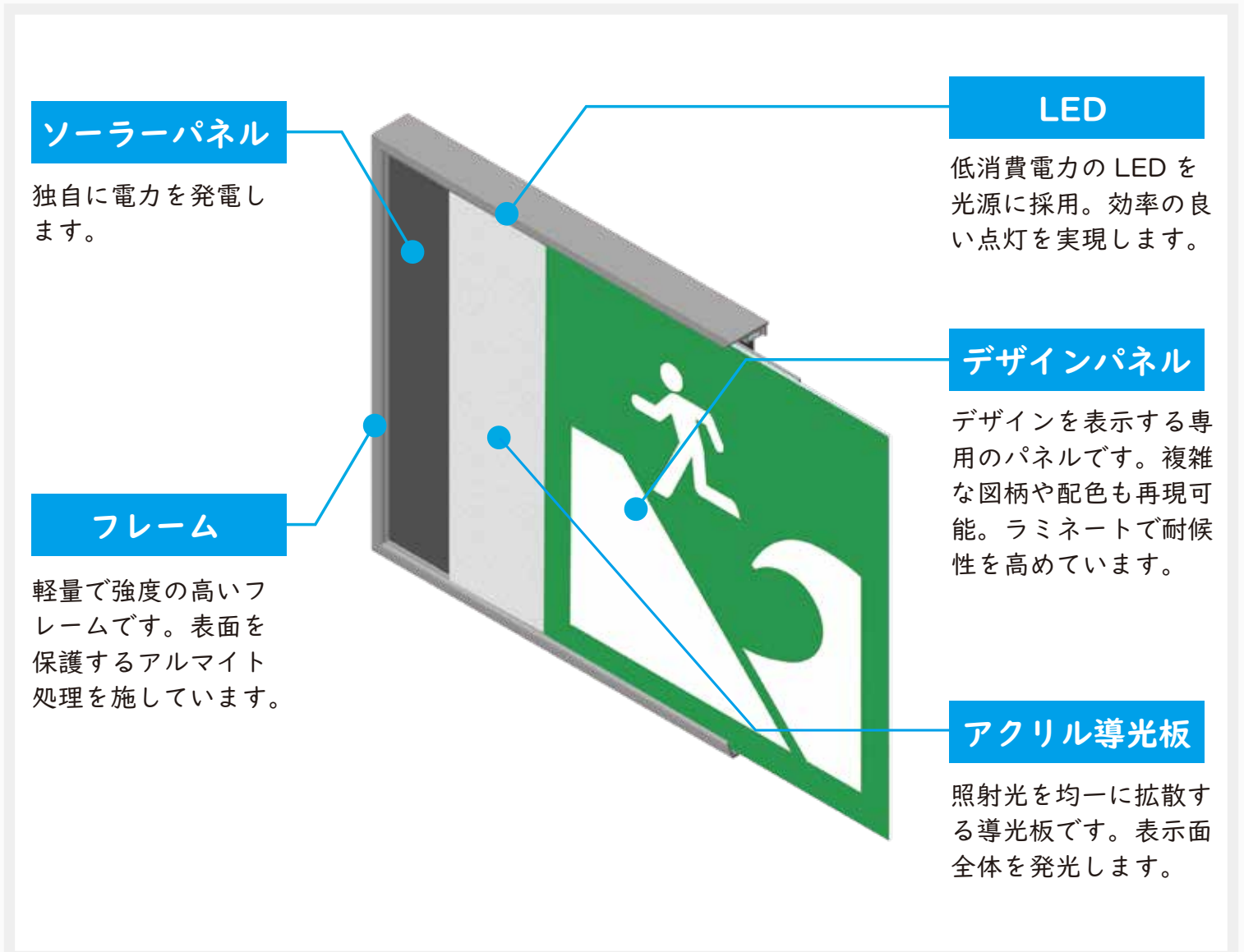
- 特徴（共通事項）

IV 仕様 / オプションのご紹介

- カスタム
- 使用条件
- 操作方法

I 製品概要と構造の違い

1. デザインソーラーパネル



ソーラーパネルを内蔵したLED看板です。日光を受けることで独自に電力を発電。蓄えたエネルギーで照明を発光します。本体内部に全ての部材を搭載した一体設計であり、**太陽電池を露出しません**。周囲の景観を棄損するリスクを最小限に抑えています。

I 製品概要と構造の違い

2. ソーラースタンド看板



ソーラーパネル

独自に電力を発電します。

フレーム

軽量で強度の高いフレームです。シンプルなスタンドで設置を簡略化しています。

LED

低消費電力のLEDを光源に採用。効率の良い点灯を実現します。

デザインパネル

デザインを表示する印刷パネルです。ラミネートで耐候性を高めています。

ソーラーパネルを筐体に組み込んだスタンド看板です。日光を受けて発電し、夜間にLEDを発光します。発電システムの効率化により**大きな電力量を得る**ことが可能です。サインの形状や筐体など、様々なカスタマイズにも対応しています。

Ⅱ ラインナップ例のご紹介

1. デザインソーラーパネル



【片面表示型】

サイズ例 (mm) :
W560 × H2000 × D200

参考価格 (税別) :
400,000 円～



【両面表示型】

サイズ例 (mm) :
W540 × H1020 × D200

参考価格 (税別) :
600,000 円～

Ⅱ ラインナップ例のご紹介

2. ソーラースタンド看板



【片面表示型】

サイズ例 (mm) :
W450 × H1220 × D55

参考価格 (税別) :
98,000 円～



【両面表示型】

サイズ例 (mm) :
W450 × H1220 × D55

参考価格 (税別) :
140,000 円～

Ⅲ ソーラー式 LED スタンド看板の特徴

電気工事が不要



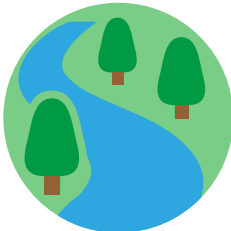
電力を独自に生成するため、電気工事や配線設備が一切不要です。工事に必要とされていた申請手続きやコストを削減することができます。

脱炭素化



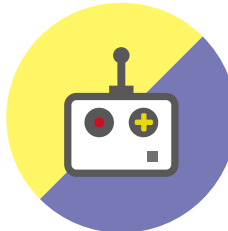
電力源に「再生可能エネルギー」を用いており、二酸化炭素の排出を抑制します。電力の地産地消を進め、環境保護の取組みを促進できます。

景観の保護



太陽電池を一体化しています。意匠性を高めることで景観保護に努めています。景色が重要な観光地や情緒溢れる街並みにもしっかりと適応します。

動作の自動化



照明のON/OFFは付属のリモコンにより自由に管理していただけます。（※センサーとタイマーを用いた自動管理への切替えも可能です）

自由度の高い設置場所



コードレス仕様の製品構造により、設置場所の自由度を高めています。キャスター、埋め込みといった固定方法があります。

カスタマイズ



屋外ファニチャーやスタンド筐体と組み合わせることも可能です。お客様のご用途に応じたカスタマイズを承っています。

メンテナンス



バッテリーには市販の単三充電電池を採用。通常の電池交換の要領でお取換えいただけます。期待寿命は5～6年と長期であり、費用も安価です。

(※オプション)

外部電力供給



センサー、通信機器、カメラなど電子機器への給電が可能です。表示板を用いたIoTの展開やスマートシティ構想の一部としても機能します。

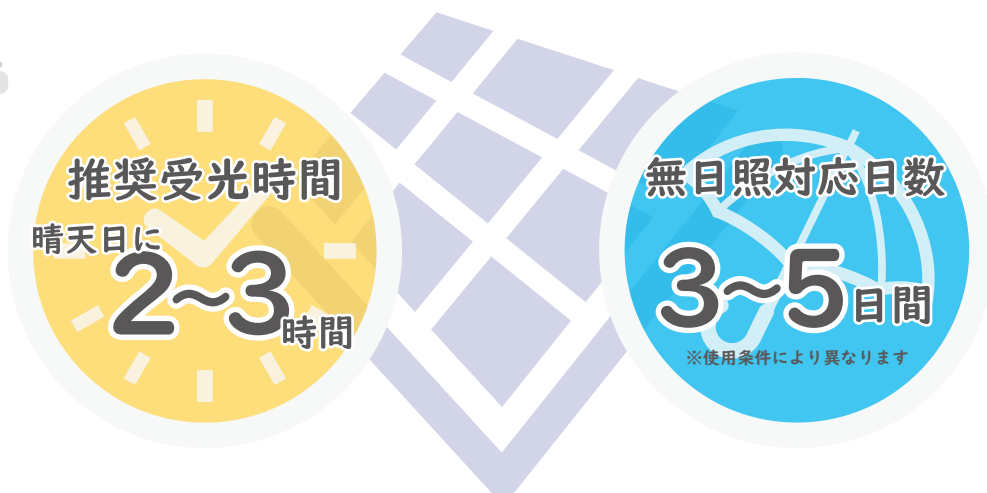
IV 仕様 / オプションのご紹介

カスタム



スタンド形状・サイズ・仕様はカスタマイズが可能です

使用条件



晴天時に約 2 ~ 3 時間以上の直射日光が当たる場所へご設置ください

操作方法



照明の操作 (ON/OFF) は「リモコンによる手動管理」または「センサーとタイマーによる自動管理」の 2 種類があります。

※製品種類により操作方法が固定となる場合があります



〒665-0021 兵庫県宝塚市中州 2-6-40

TEL : 0797-91-2500

ウェブサイト : <https://ecofuture.co.jp>